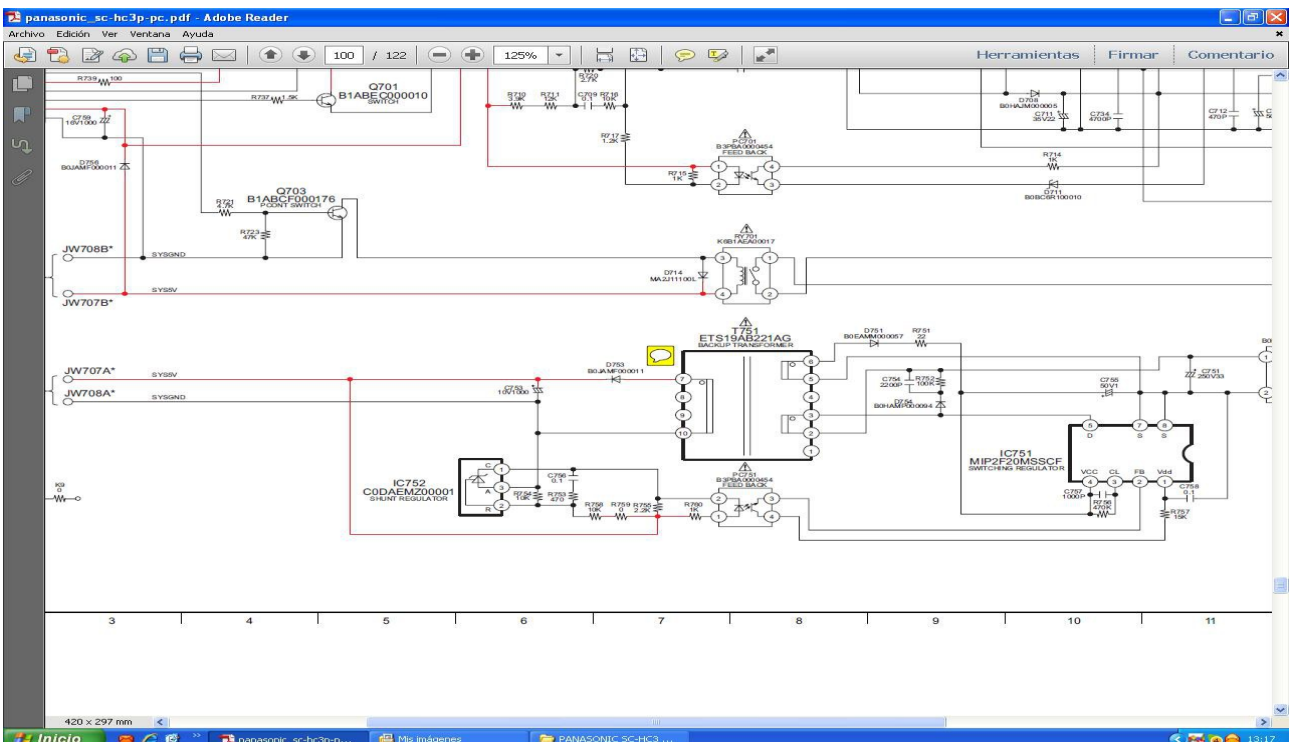


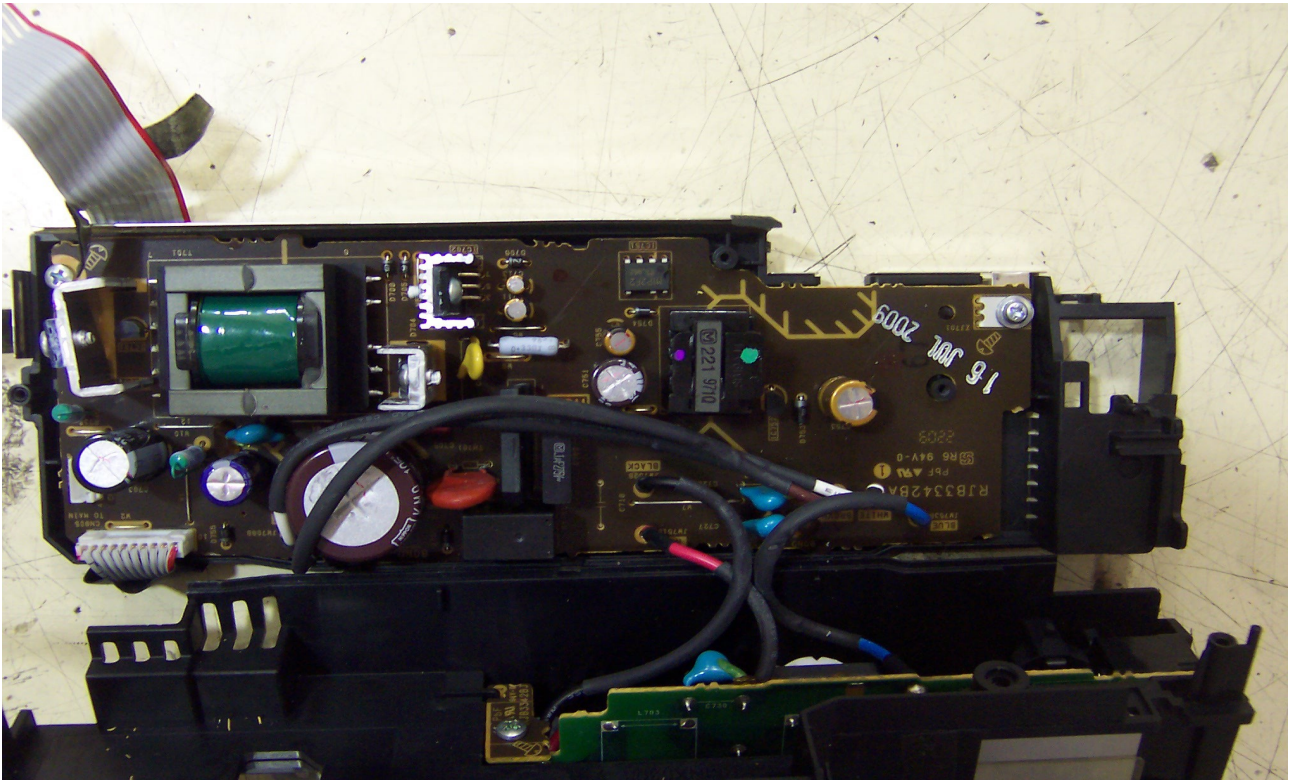
PANASONIC SC-HC3

SÍNTOMA NO ENCIENDE

REPARACIÓN

FALLO EN LA PLACA DE ALIMENTACIÓN.ENCUENTRO LA FALTA DE LA ALIMENTACIÓN DE STANDBY +5,3V
ENCUENTRO EL DIODO D753 CRUZADO.LE PONGO UN BA159 Y YA ENCIENDE CORRECTAMENTE





VIDEOSON
JOSÉ DANIEL MANZANO RUIZ